

NACELLE À FLÈCHE TÉLESCOPIQUE

H 43 TPX

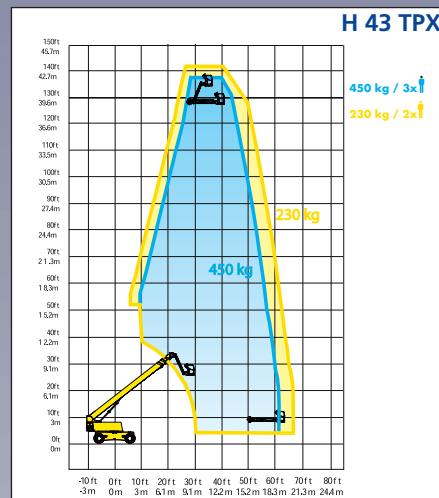
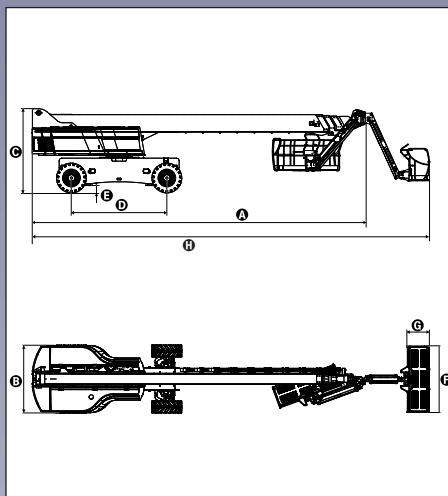


- Gestion continue du déport
- Capacité : jusqu'à 3 personnes dans le panier (450kg)
- Déport maximum de 20 m.
- 4 roues motrices et directrices.
- Essieux oscillants et extensibles.



Les avantages Haulotte®

- Multi-capacité sélectionnable : 450 kg (3 personnes) ou 230 kg (2 personnes)
- Rotation pendulaire horizontal (150°) et vertical (140°)
- Un déport maximum de 20 m.
- Une pente maximum de 40%.
- Un blocage différentiel hydraulique et une garde au sol de 38 cm permettant une utilisation tout terrain.
- Rotation de la tourelle 360° continue.
- Des commandes proportionnelles et simultanées pour plus de rapidité et de précision.
- Robuste, fiable et facile à entretenir.



EQUIPEMENT STANDARD

- Contrôleur de dévers 3°
- Essieux extensibles
- Essieu oscillant
- Indicateur sonore et lumineux de dévers et pesage
- Support moteur pivotant
- 4 roues motrices et directrices
- Commandes proportionnelles
- Capot à ouverture vers le haut
- Système d'indicateurs lumineux sur le contrôle plate-forme. Indicateur visuel de défaut: dévers, réserve carburant, et indicateur visuel de pédale, sélection de charge
- Anneaux d'élinguage
- Rotation panier hydraulique 180°.

OPTIONS & ACCESSOIRES

- Prise 220V sur la plateforme
- Plateforme : 0,91 m x 1,83 m
- Kit alarme (inclus le gyrophare et avertisseur sonore de déplacement)
- Flexible air comprimé Ø 13
- Génératrice 3300W
- Huile hydraulique bio-dégradable
- Module de démarrage codé

CARACTERISTIQUES

	H 43 TPX
Hauteur de travail	43,00 m
Hauteur de plate-forme	41,00 m
Déport maximum	20,00 m
Capacité maximum	230 kg ou 450 kg
Débattement vertical pendulaire	140° (-70° / +70°)
Débattement horizontal pendulaire	150° (-75°/+75°)
Longueur pendulaire	2,20 m
A Longueur de transport	12,30 m
B Largeur	2,53 m
C Hauteur repliée	3,05 m
D Empattement	3,50 m
E Garde au sol	38 cm
F x G Dimensions plate-forme	2,44 m x 0,8 m
H Longueur repliée	14,50 m
Largeur (essieux déployés)	3,33 m
Hauteur transport	3,05 m
Déport arrière	1,45 m
Vitesse de translation	5 km/h
Rayon de braquage extérieur (roue)	5,10 m
Rotation hydraulique tourelle	360° continue
Rotation plate-forme hydraulique	180° (-90° / +90°)
Rotation pendulaire pour le transport	-160°
Moteur	Perkins Diesel - 64 kW - 87 CV
Pente maximum	40%
Pneus gonflés mousse	445/65-22,5
Réservoir hydraulique	240 l
Réservoir gasoil	140 l
Poids total	20 580 kg

