

KOMATSU

PC490-11

PC490LC-11

Conforme à la norme EU Stage IV

PELLE HYDRAULIQUE



PC490

PUISSANCE DU MOTEUR

270 kW / 367 ch @ 1.900 t/mn

POIDS OPÉRATIONNEL

PC490-11: 46.470 - 47.410 kg
PC490LC-11: 47.370 - 48.860 kg

CAPACITÉ DU GODET

max. 3,50 m³

D'un seul coup d'œil

PC490/490LC-11



PUISSANCE DU MOTEUR

270 kW / 367 ch @ 1.900 t/mn

POIDS OPÉRATIONNEL

PC490-11: 46.470 - 47.410 kg
PC490LC-11: 47.370 - 48.860 kg

CAPACITÉ DU GODET

max. 3,50 m³



MANIABILITÉ ET PERFORMANCE ENVIRONNEMENTALE EXCEPTIONNELLES

Puissance et respect de l'environnement

- Conforme à la norme EU Stage IV
- Arrêt automatique réglable en cas de ralenti prolongé
- Technologies Komatsu pour économiser du carburant

Confort élevé

- Poste de commande à suspension pneumatique intégrale
- Conception silencieuse
- Moniteur à grand écran avec interface révolutionnaire

Efficacité maximale

- Jusque 11% de consommation en moins
- Polyvalence intégrée et productivité supérieure
- Gestion améliorée du moteur
- Réduction des pertes de pression hydraulique

La sécurité avant tout

- Cabine spacieuse SpaceCab™ (FOPS en option)
- Système de caméra amélioré
- Système de détection du point mort

Qualité des composants Komatsu

- Composants de qualité Komatsu
- Réseau étendu de distributeurs

KOMTRAX

- Système de suivi à distance Komatsu
- Communications mobiles 3G
- Antenne de communication intégrée
- Multitude de données opérationnelles et économie de carburant accrue



Le pack d'entretien complet
de votre machine Komatsu

Puissance et respect de l'environnement



Productivité plus élevée

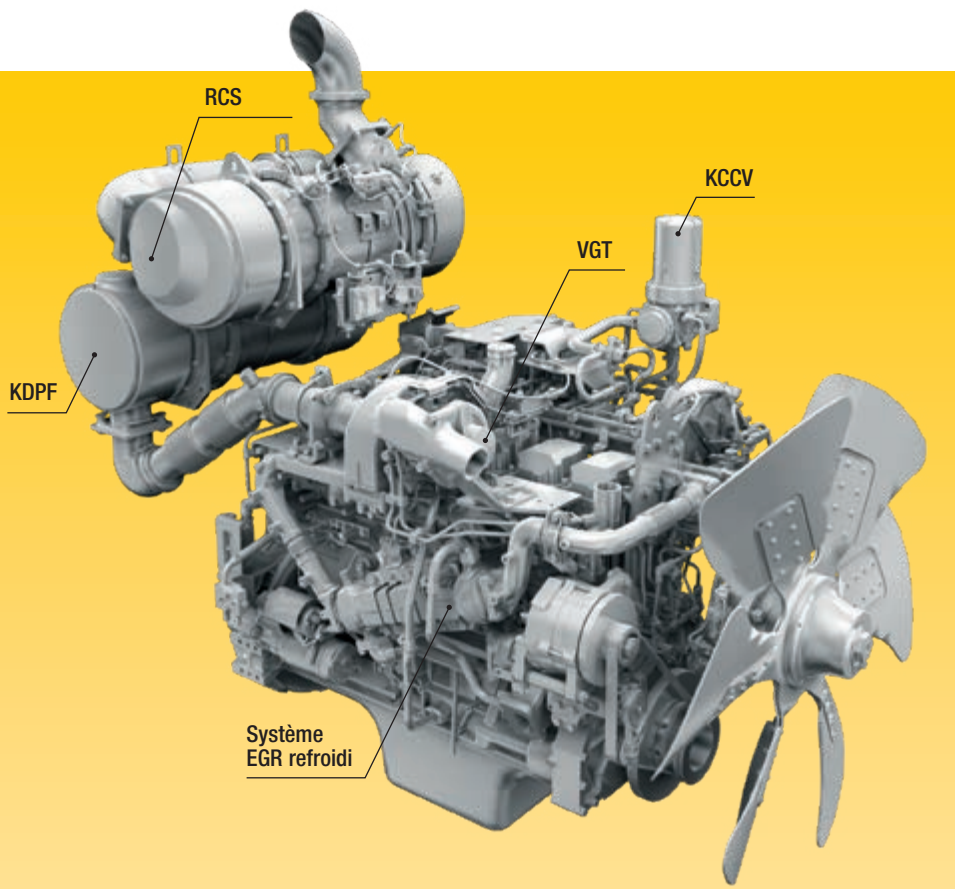
La PC490/LC-11 est rapide et précise. Elle est équipée d'un moteur Komatsu puissant, certifié conforme aux normes d'émission EU Stage IV, du système hydraulique de détection de charge à centre fermé CLSS Komatsu et du confort Komatsu de première classe pour assurer une réactivité supérieure et une productivité inégalée dans sa catégorie.

Technologies Komatsu pour économiser du carburant

La PC490/LC-11 consomme jusqu'à 11% de carburant en moins. La gestion du moteur a été améliorée. La fonction d'ajustement variable de la vitesse du moteur et de la pompe garantit l'efficacité et la précision des mouvements simples ou combinés.

Arrêt automatique réglable en cas de ralenti prolongé

L'arrêt automatique en cas de ralenti prolongé de Komatsu éteint automatiquement le moteur après une période d'inactivité prédéfinie. Cette fonction peut être programmée facilement, avec un délai de 5 à 60 minutes, pour réduire la consommation de carburant et les émissions inutiles et pour diminuer le coût d'exploitation. La jauge éco et les conseils éco affichés à l'écran de la cabine favorisent une utilisation encore plus efficace.



Moteur Komatsu conforme à la norme EU Stage IV

Le moteur Komatsu certifié conforme aux normes d'émission EU Stage IV est productif, fiable et efficace. Avec son taux d'émissions très faible, il concilie impact réduit sur l'environnement et performance supérieure qui permettent de réduire les coûts d'exploitation et offrent la possibilité à l'opérateur de travailler l'esprit tranquille.

Système de traitement des gaz d'échappement à usage sévère

Le système de post-traitement des gaz d'échappement combine le filtre à particules diesel Komatsu (KDPF) et la réduction catalytique sélective (RCS). Le système RCS assure l'injection de la quantité et des proportions adéquates de la solution AdBlue® pour décomposer les NOx en eau (H₂O) et en azote (N₂) non toxique. Les émissions de NOx sont réduites de 80% par rapport aux moteurs aux normes EU Stage IIIB.

Recirculation des gaz d'échappement (EGR)

La technologie du système EGR refroidi a largement fait ses preuves dans les moteurs Komatsu actuels. La capacité accrue du refroidisseur EGR se traduit par des émissions NOx très basses et un moteur plus performant.

Carter de recyclage des gaz Komatsu (KCCV)

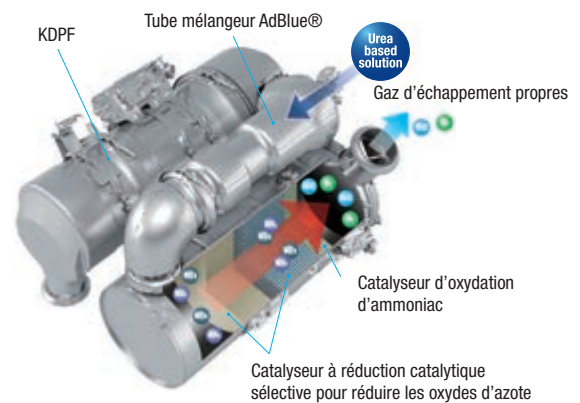
Les émissions du carter (gaz de fuite) traversent un filtre fermé CCV. Le brouillard d'huile piégé dans ce filtre est renvoyé au carter tandis que les gaz filtrés retournent à l'admission d'air.

Rampe commune haute pression (HPCR)

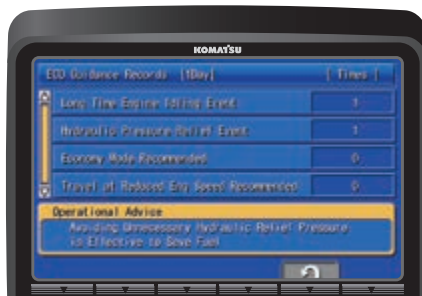
Pour assurer une combustion intégrale du carburant tout en réduisant les émissions d'échappement, le système d'injection à rampe commune haute pression est piloté par une unité électronique. Il envoie ainsi une quantité précise de carburant sous pression dans la chambre de combustion redessinée du moteur via de multiples injections.

Turbocompresseur à géométrie variable (VGT)

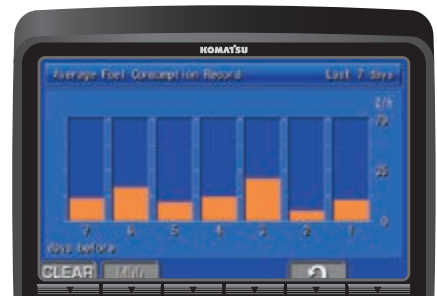
Le VGT assure un débit d'air optimal vers la chambre de combustion du moteur quelles que soient la charge et la vitesse. Résultat: des gaz d'échappement plus propres et une consommation réduite sans perte de puissance ni de performances.



Jauge éco, conseils éco et indicateur de consommation de carburant



Rapport conseils éco



Historique de la consommation de carburant

Effacité maximale

Grande force d'excavation

Le réglage à deux modes pour la flèche permet de choisir entre un mode « puissance » pour une force d'excavation plus efficace et un mode « souple » pour ramasser des matériaux ou pour le régalage de finition. En activant le bouton de la fonction PowerMax, vous augmentez temporairement la force d'excavation de la PC490/LC-11.

6 modes de travail

La PC490/LC-11 développe toute la puissance requise avec une consommation de carburant très faible. 6 modes de travail sont disponibles: Puissance, Levage/Précision, Marteau, Économique, Accessoire puissance et Accessoire économique. L'opérateur peut ajuster le mode économique pour trouver l'équilibre idéal entre puissance et économie en fonction de la tâche à effectuer. Le débit d'huile alimentant les accessoires hydrauliques est également directement réglable via le large moniteur de contrôle.



La polyvalence à portée de main: sélectionnez le réglage parfait pour chaque tâche

Polyvalence intégrée

A la fois puissante et précise, la Komatsu PC490/LC-11 est équipée pour effectuer toutes ses tâches avec brio. Qu'il s'agisse de grands ou petits chantiers de terrassement, de tranchées, d'aménagements du paysage ou de préparatifs de sites, le système hydraulique Komatsu garantit en permanence une productivité et un contrôle maximum.

Vaste choix d'options

Deux circuits hydrauliques auxiliaires sont disponibles en option et il est possible de personnaliser et d'enregistrer simplement dix configurations d'accessoires. Grâce au circuit de commande hydraulique pour attache-rapide installé d'origine, il est plus facile que jamais d'alterner les modes d'exploitation. Pour des travaux de chargement intenses en carrière, la capacité de levage et la productivité de la PC490/LC-11 peuvent être augmentées en configuration avec une flèche courte 6,7 m, des patins double arêtes, une protection de train de chaînes pleine longueur et des protections OPG frontaux et sur toit de cabine.



Protection train de chaîne pleine longueur (en option)





Confort élevé

Confort accru

Dans la spacieuse cabine SpaceCab™, un siège chauffant à haut dossier et à suspension pneumatique équipé d'accoudoirs réglables est installé de série pour assurer un confort amélioré au centre d'un environnement de travail agréable et peu fatigant. La productivité de l'opérateur est encore augmentée par la visibilité excellente et les commandes ergonomiques.

Confort opérateur parfait

En plus de la radio installée d'origine, la PC490/LC-11 est équipée d'une entrée auxiliaire pour connecter des appareils externes et diffuser de la musique par les haut-parleurs de la cabine. La cabine dispose en outre de deux ports d'alimentation de 12 volts. Des boutons de commande proportionnels sont prévus d'origine pour diriger les accessoires avec précision et en toute sécurité.

Conception silencieuse

Les pelles hydrauliques de Komatsu présentent des niveaux de bruit externes extrêmement bas et conviennent tout particulièrement pour le travail dans des espaces confinés ou des zones urbaines. L'utilisation optimale de l'isolation acoustique ainsi que de matériaux insonorisants rendent les niveaux de bruit internes comparables à ceux d'une voiture haut de gamme.



Commandes pratiques, ergonomiques et précises: leviers à bouton de commande proportionnel pour les accessoires



Espace de rangement abondant, caisson chaud et froid, rangement pour magazines et porte-gobelets



Accoudoir aisément réglable en hauteur

Technologie informatique & de communication



Coûts d'exploitation moins élevés

L'équipement informatique Komatsu contribue à la réduction des coûts d'exploitation en aidant à gérer les activités de manière confortable et efficace. Il améliore le niveau de satisfaction des clients et la compétitivité de nos produits.

Moniteur large

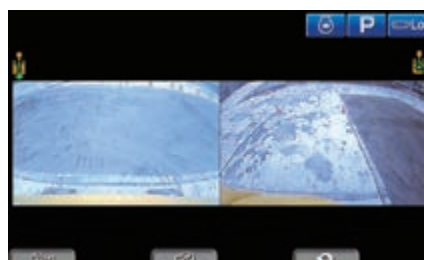
Facile à personnaliser et offrant une sélection de 26 langues, le moniteur large présente des commutateurs et touches multifonctions simples et pratiques pour un accès instantané à de nombreuses fonctionnalités et données opérationnelles. La vue de la caméra arrière et une jauge du niveau du liquide AdBlue® sont maintenant incorporées dans le moniteur principal.

Interface révolutionnaire

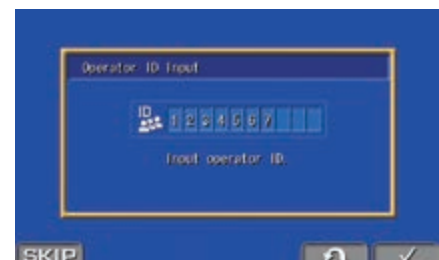
Les informations utiles sont plus que jamais faciles à trouver et à comprendre grâce à l'interface moniteur améliorée. Une simple pression sur la touche F3 permet de sélectionner un écran principal optimal pour le travail en cours.



Accès rapide au journal de travail



Les images des caméras arrière et latérale peuvent être affichées en même temps



Fonction d'identification de l'opérateur

La sécurité avant tout

PC490/490LC-11



Sécurité optimale sur le chantier

Les dispositifs de sécurité de la Komatsu PC490/LC-11 répondent aux normes industrielles les plus récentes et fonctionnent en synergie afin de minimiser les risques pour le personnel à l'intérieur et autour de l'engin. Le système de détection du point mort des leviers de déplacement et des équipement de travail, ainsi qu'une ceinture de sécurité avec voyant et une alarme sonore de déplacement améliorent la sécurité sur le chantier. Des plaques antidérapantes ultrarésistantes – dotées d'un revêtement supplémentaire à coefficient de friction élevé – assurent la sécurité pour le personnel à long terme.



Caméra arrière et caméra latérale en option



Excellente protection de l'opérateur



Mains courantes et plaques antidérapantes

Système de caméra vue arrière

Une caméra intégrée de série permet d'afficher une image particulièrement claire de la zone de travail arrière sur le large moniteur de contrôle. La caméra à profil bas est ajustable et intégrée dans la forme du contre-poids. Une deuxième caméra en option peut être installée sur le côté droit de la machine.

Cabine SpaceCab™ Komatsu

La cabine est certifiée ROPS et dotée d'une structure tubulaire à haute résistance, capable d'absorber les plus gros impacts, notamment lors du retournement de la machine. La ceinture de sécurité maintient l'opérateur dans la zone de sécurité de la cabine en cas de retournement de la machine. En option, la pelle peut être équipée d'un système de protection contre les chutes d'objets (Falling Object Protective Structure – FOPS) avec protection frontale ouvrable.

Sécurité d'entretien

Une protection thermique entoure les zones les plus chaudes du moteur, la courroie et les poulies du ventilateur sont protégées, une séparation pompe/moteur empêche la projection d'huile hydraulique sur le moteur et les mains courantes sont exceptionnellement robustes: Komatsu reste fidèle à la tradition et assure un niveau de sécurité maximal pour accélérer et faciliter l'entretien.

Qualité des composants Komatsu

La qualité Komatsu

Employant les dernières techniques informatiques et utilisant un cycle de test exhaustif, Komatsu produit des engins qui répondent à vos plus hautes exigences. Tous les principaux composants de la PC490/LC-11 ont été conçus et fabriqués directement par Komatsu et les fonctions essentielles de l'engin sont en parfaite harmonie, pour une fiabilité et des performances d'excavation extrêmes.

Conception robuste

La résistance et la durabilité maximales – avec une sécurité et un service à la clientèle de première classe – sont les clés de voûte de la philosophie Komatsu. Ainsi, diverses pièces moulées sont intégrées à des endroits-clés de la structure de l'engin afin d'assurer une bonne répartition des charges. Des renforts en acier haute résistance sont intégrés dans la face basse intérieure du balancier pour protéger la structure contre les impacts.

Réseau étendu de distribution

Le vaste réseau de distribution de Komatsu est à pied d'œuvre afin de maintenir votre parc au mieux de sa forme. Des formules d'entretien personnalisées, avec une livraison expresse de pièces détachées, sont également disponibles pour des performances toujours optimales.



Un train de chaînes conçu de manière durable et fiable pour une protection maximale



Équipement de travail conçu pour la force et la robustesse

Maintenance aisée



Points d'entretien centralisés

Komatsu a conçu la PC490/LC-11 avec des points d'entretien placés dans des endroits facilement accessibles afin de faciliter les entretiens et inspections nécessaires et de les rendre plus rapides.

Komatsu CARE™

Komatsu CARE™ est un programme de maintenance inclus dans votre nouvel engin Komatsu. Il couvre l'entretien périodique réalisé par des techniciens formés par Komatsu, avec des pièces Komatsu d'origine. Selon le moteur de votre machine, ce programme prévoit également sous certaines conditions la couverture étendue du filtre à particules diesel Komatsu (KDPF) ou du catalyseur d'oxydation diesel Komatsu (KDOC), ainsi que de la réduction catalytique sélective (SCR). Contactez votre distributeur local Komatsu pour les termes et les conditions.



Filtre à huile longue durée

Le filtre à huile hydraulique Komatsu d'origine utilise un matériau de filtrage hautes performances pour de longs intervalles de remplacement, ce qui permet de réduire sensiblement les coûts de maintenance.

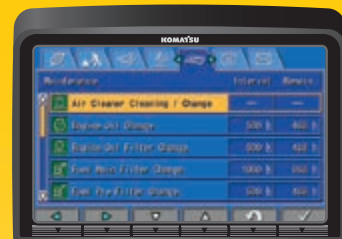


Réservoir AdBlue®

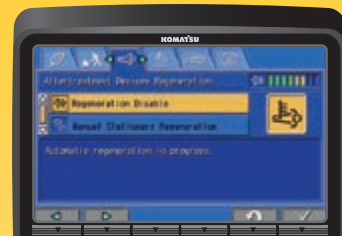
Pour faciliter l'accès au réservoir d'AdBlue®, celui-ci est installé sur l'escalier avant.

Les programmes de garantie de Komatsu

Lorsque vous achetez un matériel Komatsu, vous obtenez l'accès à une vaste gamme de programmes et services conçus pour vous aider à obtenir le meilleur rendement de votre investissement. Le programme de garantie flexible de Komatsu (Komatsu Flexible Warranty Programme, KFWP) offre par exemple une gamme d'options de garantie étendue sur la machine et ses composants. Ces options peuvent être choisies pour répondre à vos besoins individuels et à vos activités. Ce programme est conçu pour contribuer à réduire les coûts d'exploitation des utilisateurs de machines Komatsu.



Écran de base de maintenance



Écran de régénération du système de traitement des gaz d'échappement pour le filtre à particules diesel Komatsu



Niveau du liquide AdBlue® et assistance au remplissage



KOMTRAX

Une solution pour une productivité supérieure

KOMTRAX utilise la dernière technologie de contrôle sans fil. Compatible avec des ordinateurs personnels, smartphones ou tablettes, il fournit des données pertinentes et rentables sur un parc et les équipements, ainsi qu'une mine d'informations pour optimiser leurs performances. En créant un réseau de support étroitement intégré, il permet une maintenance proactive et préventive, pour une gestion plus efficace des activités.



Connaissances

Vous obtenez des réponses rapides à vos questions essentielles et critiques sur vos engins – ce qu'ils font, quand ils l'ont fait, où ils se situent, comment ils peuvent être utilisés plus efficacement et quand un entretien s'impose. Les données relatives aux performances sont transmises par technologie de communication sans fil (satellite, GPRS ou 3G selon le modèle), de l'engin vers l'ordinateur et le distributeur Komatsu local – qui sera rapidement disponible pour une analyse et un feed-back d'expert.

Une multitude de possibilités

Les informations détaillées que KOMTRAX permet de consulter 24 heures sur 24 et 7 jours sur 7 donnent une multitude de possibilités pour prendre de meilleures décisions quotidiennes, voire stratégiques à long terme – sans frais supplémentaires. Il permet d'anticiper les problèmes, personnaliser les programmes d'entretiens, réduire les temps d'arrêt et maintenir les engins là où ils doivent être: au travail, sur le chantier.

Commodité

KOMTRAX aide à gérer confortablement un parc d'engins sur le Web, où que vous soyez. Les données sont analysées et organisées avec pertinence, pour une visualisation aisée et intuitive sur des cartes, listes, graphiques et diagrammes. Ainsi, on peut anticiper un entretien éventuel, un besoin de pièces, ou remédier à un problème avant l'arrivée de techniciens Komatsu sur site.



Spécifications

MOTEUR

Modèle	Komatsu SAA6D125E-7
Type	Injection directe «Common Rail», refroidi à eau, 4 temps, à turbocompresseur, refroidi
Puissance du moteur	
régime	1.900 t/mn
ISO 14396	270 kW / 367 ch
ISO 9249 (puissance moteur nette)	268 kW / 364 ch
Nombre de cylindres	6
Alésage × course	125 × 150 mm
Cylindrée	11,04 l
Filtre à air	À double élément avec indicateur de colmatage et auto-évacuateur de poussière
Refroidissement	Ventilateur de type aspiration avec protection radiateur
Type d'entraînement du ventilateur	Hydraulique, réversible

SYSTÈME HYDRAULIQUE

Type	HydrauMind. Système à centre fermé à détection de charge et à valves de compensation de pression
Distributeurs additionnels	2 circuits additionnels et à contrôle proportionnel en option
Pompe principale	2 pompes à débit variable alimentant la flèche, le balancier, le godet et les circuits de rotation et de translation
Débit max. de la pompe	2 × 345 l/min
Tarage des soupapes de sécurité	
Circuit équipements	380 kg/cm ²
Translation	380 kg/cm ²
Rotation	285 kg/cm ²
Circuit de pilotage	33 kg/cm ²

CAPACITÉS DE REMPLISSAGE

Réservoir de carburant	650 l
Radiateur	47,0 l
Huile moteur	37,0 l
Système de rotation	20,0 l
Réservoir hydraulique	248 l
Réductions finales (chaque côté)	10,5 l
Réservoir AdBlue®	39,0 l

POIDS OPÉRATIONNEL (CA.)

	PC490-11		PC490LC-11	
	Poids opérationnel	Pression au sol	Poids opérationnel	Pression au sol
Patins triple arête				
600 mm	46.470 kg	0,88 kg/cm ²	47.370 kg	0,84 kg/cm ²
700 mm	46.940 kg	0,76 kg/cm ²	47.870 kg	0,73 kg/cm ²
800 mm	47.410 kg	0,68 kg/cm ²	48.370 kg	0,64 kg/cm ²
900 mm	-	-	48.860 kg	0,58 kg/cm ²
Patins double arête				
600 mm	46.590 kg	0,89 kg/cm ²	47.490 kg	0,84 kg/cm ²

Poids opérationnel incluant équipements de travail spécifiés, avec flèche monobloc de 7,1 m, balancier de 3,4 m, godet de 1.915 kg, opérateur, lubrifiants, liquide de refroidissement, réservoir de carburant plein et équipements standard compris.

SYSTÈME DE ROTATION

Type	Moteur à piston axial avec double réduction planétaire
Verrouillage de la rotation	Frein à disques hydraulique actionné électriquement dans le moteur de rotation
Vitesse de rotation	0 - 9,1 t/mn
Couple de rotation	132 kNm

TRANSMISSION ET FREINAGE

Commande de direction	2 leviers avec pédales donnant un contrôle indépendant total sur chaque chaîne
Transmission	Hydrostatique
Translation	Sélection automatique 3 vitesses
Rampe max.	70%, 35°
Vitesses max.	
Lo / Mi / Hi	3,0 / 4,2 / 5,5 km/h
Puissance de traction max.	34.000 kg
Système de freinage	Disques à commandes hydrauliques dans chaque moteur de translation

TRAIN DE CHAÎNES

Construction	Châssis central en X avec trains de chenilles à caissons
Chaînes	
Type	Étanche
Patins (chaque côté)	46 (PC490), 49 (PC490LC)
Tension	À ressort et hydraulique
Galets	
Galets de roulement (chaque côté)	7 (PC490), 8 (PC490LC)
Galets porteurs (chaque côté)	2

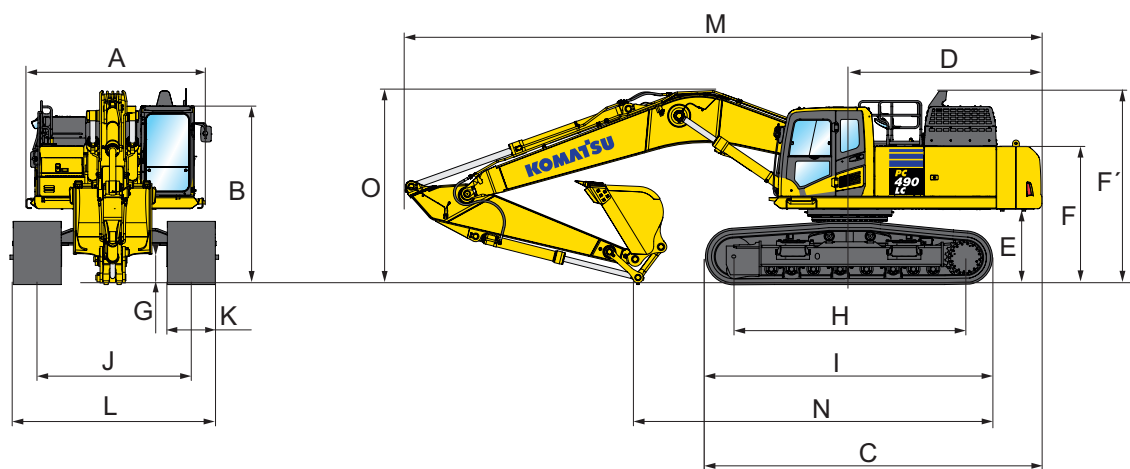
ENVIRONNEMENT

Émissions moteur	Conforme aux normes EU Stage IV
Niveaux de bruit	
LwA bruit extérieur	107 dB(A) (2000/14/EC Stage II)
LpA bruit intérieur	71 dB(A) (ISO 6396 test dynamique)
Niveaux de vibration (EN 12096:1997)	
Main/bras	≤ 2,5 m/s ² (incertitude de mesure K = 0,25 m/s ²)
Corps	≤ 0,5 m/s ² (incertitude de mesure K = 0,25 m/s ²)
Contient des gaz à effet de serre fluorés HFC-134a (PRG 1430). Quantité de gaz 1 kg, équivalent de CO ₂ 1,43 t	

Dimensions et performances

DIMENSIONS	PC490-11	PC490LC-11
A Largeur hors-tout (structure supérieure)	2.995 mm	2.995 mm
B Hauteur hors-tout (sommet de la cabine)	3.360 mm	3.360 mm
C Longueur hors-tout (corps de la machine)	6.135 mm	6.300 mm
D Longueur arrière	3.605 mm	3.605 mm
Rayon de rotation arrière	3.645 mm	3.645 mm
E Garde au sol (contrepoids)	1.385 mm	1.385 mm
F Hauteur du corps de la machine	2.560 mm	2.560 mm
F' Hauteur du corps de la machine (au dessus du capot moteur)	3.630 mm	3.630 mm
G Garde au sol	700 mm	700 mm
H Longueur de chaîne au contact au sol	4.020 mm	4.350 mm
I Longueur de chaîne	5.055 mm	5.385 mm
J Voie des chaînes	2.890 mm	2.890 mm
K Largeur d'un patin	600, 700, 800 mm	600, 700, 800, 900 mm
L Larg. du châssis hors-tout avec patins de 600 mm	3.490 - 2.990 mm*	3.490 - 2.990 mm*
Larg. du châssis hors-tout avec patins de 700 mm	3.590 - 3.090 mm*	3.590 - 3.090 mm*
Larg. du châssis hors-tout avec patins de 800 mm	3.690 - 3.190 mm*	3.690 - 3.190 mm*
Larg. du châssis hors-tout avec patins de 900 mm	-	3.790 - 3.290 mm*

* Dimensions de transport (rétracté)



DIMENSIONS POUR LE TRANSPORT

FLÈCHE MONOBLOC

	2,4 m	2,9 m	3,4 m	4,0 m	4,8 m
Longueur balancier					
M Longueur pour transport	11.910 mm	12.000 mm	11.930 mm	11.950 mm	11.825 mm
N Longueur sur sol (transport) (PC490-11)	7.720 mm	7.455 mm	6.710 mm	6.130 mm	5.885 mm
Longueur sur sol (transport) (PC490LC-11)	7.885 mm	7.620 mm	6.875 mm	6.295 mm	6.050 mm
O Hauteur hors-tout (sommet de la flèche)	3.875 mm	3.760 mm	3.635 mm	3.885 mm	4.435 mm

DIMENSIONS POUR LE TRANSPORT

FLÈCHE COURTE

	2,4 m	2,9 m
Longueur balancier		
M Longueur pour transport	11.470 mm	11.570 mm
N Longueur sur sol (transport) (PC490-11)	7.675 mm	7.210 mm
Longueur sur sol (transport) (PC490LC-11)	7.840 mm	7.380 mm
O Hauteur hors-tout (sommet de la flèche)	3.630 mm	3.710 mm

Dimensions et performances

PC490-11 / MAX. CAPACITÉ ET POIDS DE GODET

Longueur balancier	FLÈCHE MONOBLOC					
	2,4 m	2,9 m	3,4 m	4,0 m	4,8 m	
Poids du matériau jusqu'à 1,2 t/m ³	2,76 m ³ 2.175 kg	2,76 m ³ 2.175 kg	2,76 m ³ 2.175 kg	2,76 m ³ 2.175 kg	2,76 m ³ 2.175 kg	2,76 m ³ 2.175 kg
Poids du matériau jusqu'à 1,5 t/m ³	2,76 m ³ 2.175 kg	2,76 m ³ 2.175 kg	2,76 m ³ 2.175 kg	2,76 m ³ 2.175 kg	2,73 m ³ 2.175 kg	2,73 m ³ 2.175 kg
Poids du matériau jusqu'à 1,8 t/m ³	2,76 m ³ 2.175 kg	2,76 m ³ 2.175 kg	2,71 m ³ 2.175 kg	2,71 m ³ 2.175 kg	2,38 m ³ 2.000 kg	2,38 m ³ 2.000 kg

PC490-11 / MAX. CAPACITÉ ET POIDS DE GODET

Longueur balancier	FLÈCHE COURTE	
	2,4 m	2,9 m
Poids du matériau jusqu'à 1,2 t/m ³	3,50 m ³ 2.450 kg	3,50 m ³ 2.450 kg
Poids du matériau jusqu'à 1,5 t/m ³	3,50 m ³ 2.450 kg	3,50 m ³ 2.450 kg
Poids du matériau jusqu'à 1,8 t/m ³	3,18 m ³ 2.432 kg	2,95 m ³ 2.308 kg

PC490LC-11 / MAX. CAPACITÉ ET POIDS DE GODET

Longueur balancier	FLÈCHE MONOBLOC					
	2,4 m	2,9 m	3,4 m	4,0 m	4,8 m	
Poids du matériau jusqu'à 1,2 t/m ³	2,76 m ³ 2.175 kg	2,76 m ³ 2.175 kg	2,76 m ³ 2.175 kg	2,76 m ³ 2.175 kg	2,76 m ³ 2.175 kg	2,76 m ³ 2.175 kg
Poids du matériau jusqu'à 1,5 t/m ³	2,76 m ³ 2.175 kg	2,76 m ³ 2.175 kg	2,76 m ³ 2.175 kg	2,76 m ³ 2.175 kg	2,73 m ³ 2.175 kg	2,73 m ³ 2.175 kg
Poids du matériau jusqu'à 1,8 t/m ³	2,76 m ³ 2.175 kg	2,76 m ³ 2.175 kg	2,76 m ³ 2.175 kg	2,75 m ³ 2.175 kg	2,38 m ³ 2.000 kg	2,38 m ³ 2.000 kg

PC490LC-11 / MAX. CAPACITÉ ET POIDS DE GODET

Longueur balancier	FLÈCHE COURTE	
	2,4 m	2,9 m
Poids du matériau jusqu'à 1,2 t/m ³	3,50 m ³ 2.450 kg	3,50 m ³ 2.450 kg
Poids du matériau jusqu'à 1,5 t/m ³	3,50 m ³ 2.450 kg	3,50 m ³ 2.450 kg
Poids du matériau jusqu'à 1,8 t/m ³	3,38 m ³ 2.450 kg	3,10 m ³ 2.375 kg

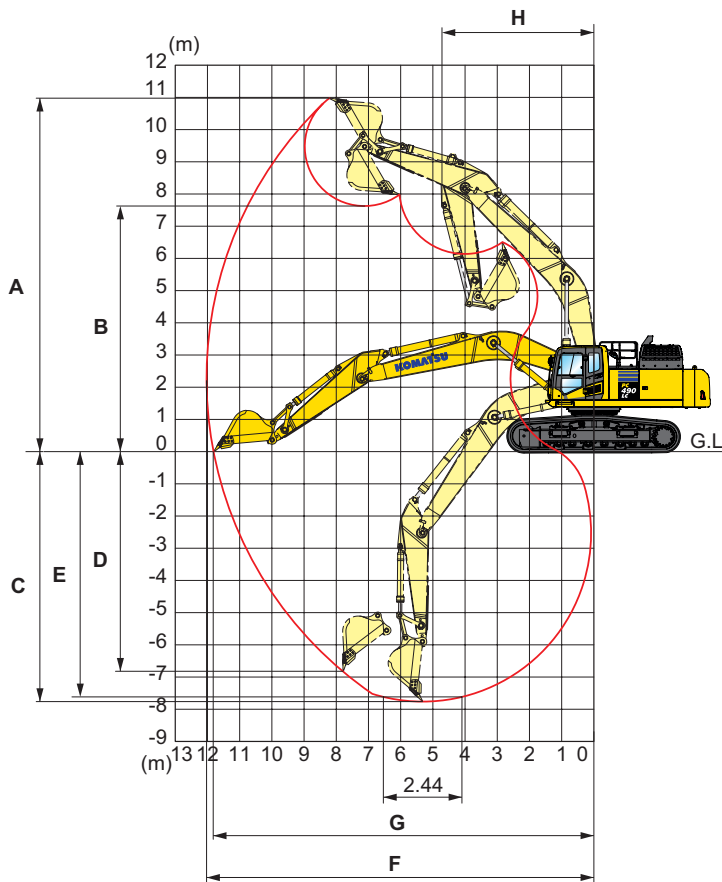
Capacité et poids max. conformément à ISO 10567:2007

Consulter votre revendeur Komatsu pour la bonne sélection de godets et d'accessoires en fonction de votre application.

FORCE AU GODET ET AU BALANCIER

Longueur balancier	2,4 m	2,9 m	3,4 m	4,0 m	4,8 m
Effort au godet	26.100 kg	26.100 kg	26.100 kg	26.100 kg	26.100 kg
Effort au godet à la puissance max.	28.000 kg	28.000 kg	28.000 kg	28.000 kg	28.000 kg
Effort au balancier	24.200 kg	24.400 kg	20.400 kg	18.100 kg	15.800 kg
Effort au balancier à la puissance max.	25.900 kg	26.200 kg	21.800 kg	19.400 kg	17.000 kg

Rayon d'action



FLÈCHE MONOBLOC

LONGUEUR BALANCIER	2,4 m	2,9 m	3,4 m	4,0 m	4,8 m
A Hauteur maximale d'excavation	10.375 mm	10.350 mm	10.980 mm	11.090 mm	11.550 mm
B Hauteur maximale de déversement	7.135 mm	7.145 mm	7.630 mm	7.780 mm	8.210 mm
C Profondeur maximale d'excavation	6.780 mm	7.280 mm	7.755 mm	8.380 mm	9.190 mm
D Profondeur maximale d'excavation en paroi verticale	5.240 mm	5.635 mm	6.805 mm	7.220 mm	8.085 mm
E Profond. max. d'excavation sur une longueur de 2,44 m	6.585 mm	7.090 mm	7.615 mm	8.250 mm	9.080 mm
F Portée maximale d'excavation	11.080 mm	11.445 mm	12.030 mm	12.565 mm	13.365 mm
G Portée max. d'excavation au niveau du sol	10.840 mm	11.215 mm	11.810 mm	12.355 mm	13.170 mm
H Rayon de rotation minimal	4.835 mm	4.810 mm	4.735 mm	4.800 mm	4.885 mm

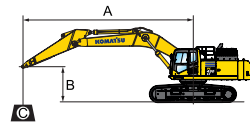
FLÈCHE COURTE

LONGUEUR BALANCIER	2,4 m	2,9 m
A Hauteur maximale d'excavation	10.510 mm	10.550 mm
B Hauteur maximale de déversement	7.075 mm	7.115 mm
C Profondeur maximale d'excavation	6.365 mm	6.865 mm
D Profondeur maximale d'excavation en paroi verticale	4.365 mm	4.950 mm
E Profond. max. d'excavation sur une longueur de 2,44 m	5.630 mm	6.710 mm
F Portée maximale d'excavation	10.605 mm	10.985 mm
G Portée max. d'excavation au niveau du sol	10.360 mm	10.750 mm
H Rayon de rotation minimal	4.265 mm	4.295 mm

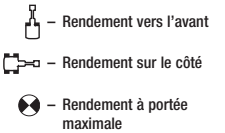
Capacité de levage

PC490-11 FLÈCHE MONOBLOC

Longueur balancier	A		9,0 m		7,5 m		6,0 m		4,5 m		3,0 m			
	B													
	7,5 m	kg	*6.370	*6.370	*9.480	9.310								
	6,0 m	kg	*6.300	*6.300	*9.820	9.180								
	4,5 m	kg	*6.370	6.290	*10.440	8.940	*11.480	*11.480						
	3,0 m	kg	*6.570	6.040	*11.170	8.660	*12.760	11.240	*15.370	*15.370	*20.330	*20.330		
	1,5 m	kg	*6.910	5.950	11.300	8.390	*13.960	10.770	*17.410	14.630	*23.980	22.090		
	0,0 m	kg	*7.450	6.020	11.050	8.150	14.260	10.390	*18.740	14.030	*24.610	21.150	*10.120	*10.120
	-1,5 m	kg	*8.260	6.270	10.880	7.990	14.000	10.140	*19.160	13.680	*25.780	20.750	*13.950	*13.950
	-3,0 m	kg	*9.180	6.790	10.820	7.940	13.880	10.040	*18.660	13.560	*24.560	20.690	*18.840	*18.840
	-4,5 m	kg	*9.990	7.740	*10.610	8.020	*13.580	10.080	*17.100	13.620	*22.080	20.870	*25.120	*25.120
	-6,0 m	kg	*9.580	*9.580			*10.700	10.320	*14.070	13.890	*17.970	*17.970	*23.550	*23.550
	7,5 m	kg	*7.880	*7.880	*9.970	9.150								
	6,0 m	kg	*7.820	7.630	*10.720	9.060	*11.480	*11.480						
	4,5 m	kg	*7.940	7.050	*11.240	8.860	*12.520	11.550	*14.620	*14.620				
	3,0 m	kg	*8.250	6.740	*11.540	8.620	*13.690	11.120	*16.750	15.170	*22.810	*22.810		
	1,5 m	kg	*8.780	6.640	11.290	8.390	14.600	10.720	*18.460	14.470	*23.800	21.680		
	0,0 m	kg	9.060	6.750	11.100	8.210	14.280	10.420	*19.320	14.020	*22.690	21.110		
	-1,5 m	kg	9.560	7.100	10.990	8.110	14.100	10.250	*19.230	13.800	*25.360	20.950	*15.150	*15.150
	-3,0 m	kg	10.560	7.810	11.010	8.130	14.070	10.220	*18.170	13.780	*23.390	21.050	*21.760	*21.760
	-4,5 m	kg	*10.710	9.200			*12.490	10.360	*15.910	13.940	*20.120	*20.120	*25.940	*25.940
	-6,0 m	kg	*9.760	*9.760					*11.580	*11.580	*14.840	*14.840		
	7,5 m	kg	*9.140	*9.140			*11.710	*11.710						
	6,0 m	kg	*9.040	8.290	*11.420	8.970	*12.310	11.800						
	4,5 m	kg	*9.190	7.620	11.740	8.820	*13.280	11.450	*15.730	*15.730	*20.530	*20.530		
	3,0 m	kg	*9.560	7.270	11.520	8.620	*14.340	11.060	*17.720	15.010	*24.590	22.490		
	1,5 m	kg	9.590	7.170	11.320	8.420	14.600	10.720	*19.130	14.420	*17.760	*17.760		
	0,0 m	kg	9.820	7.320	11.170	8.290	14.340	10.480	*19.600	14.080	*20.720	*20.720		
	-1,5 m	kg	10.450	7.770	11.120	8.240	14.220	10.370	*19.100	13.950	*24.620	21.230	*15.450	*15.450
	-3,0 m	kg	*11.400	8.690			*14.020	10.400	*17.580	14.000	*22.140	21.400	*24.050	*24.050
	-4,5 m	kg	*10.880	10.560			*11.020	10.640	*14.650	14.230	*18.250	*18.250	*22.170	*22.170
	-6,0 m	kg												
	7,5 m	kg	*12.150	10.610			*12.310	11.810						
	6,0 m	kg	*11.930	9.070			*12.790	11.620	*14.530	*14.530				
	4,5 m	kg	10.980	8.230	11.600	8.680	*13.680	11.280	*16.380	15.470				
	3,0 m	kg	10.440	7.800	11.410	8.500	*14.630	10.910	*18.200	14.750				
	1,5 m	kg	10.320	7.690	11.230	8.340	14.460	10.590	*19.330	14.220				
	0,0 m	kg	10.610	7.870	11.110	8.230	14.240	10.390	*19.460	13.940				
	-1,5 m	kg	11.420	8.440			14.170	10.330	*18.630	13.890	*23.440	21.190		
	-3,0 m	kg	*12.110	9.630			*13.280	10.410	*16.740	14.000	*20.660	*20.660	*24.100	*24.100
	-4,5 m	kg	*11.370	*11.370					*13.180	*13.180	*16.280	*16.280		
	-6,0 m	kg												
	7,5 m	kg	*11.060	10.910			*13.240	11.760						
	6,0 m	kg	*10.630	9.330			*13.540	11.630	*15.500	*15.500				
	4,5 m	kg	*10.570	8.490	11.660	8.760	*14.340	11.340	*17.310	15.450				
	3,0 m	kg	10.770	8.080	11.510	8.620	14.890	11.010	*18.990	14.800				
	1,5 m	kg	10.690	8.000	11.380	8.490	14.610	10.750	*19.810	14.370				
	0,0 m	kg	11.040	8.240	11.310	8.430	14.440	10.590	*19.580	14.190				
	-1,5 m	kg	11.940	8.880			14.420	10.570	*18.400	14.190	*22.330	21.690		
	-3,0 m	kg	*11.380	10.220			*12.470	10.720	*16.070	14.340	*19.340	*19.340	*20.410	*20.410
	-4,5 m	kg	*9.680	*9.680					*11.510	*11.510	*14.400	*14.400		
	-6,0 m	kg												



A – Portée du centre de rotation
 B – Hauteur au crochet du godet
 C – Capacité de levage



Avec des patins de 600 mm

Poids:
 Bielle de godet et vérin de godet: 490 kg

PC490-11 FLÈCHE COURTE

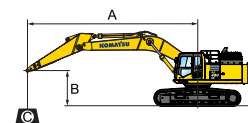
Longueur balancier	A		9,0 m		7,0 m		6,0 m		4,5 m		3,0 m			
	B													
	6,0 m	kg	*12.660	9.390			*13.750	12.610	*14.950	*14.950				
	4,5 m	kg	11.440	8.470	11.440	8.470	*14.750	12.240	*16.640	15.290	*21.690	*21.690		
	3,0 m	kg	10.850	8.010			*15.840	11.810	*18.380	14.600				
	1,5 m	kg	10.730	7.900			15.890	11.440	*19.480	14.070				
	0,0 m	kg	11.070	8.110			15.640	11.210	*19.560	13.770	*25.650	20.810		
	-1,5 m	kg	12.010	8.760			15.560	11.140	*18.520	13.700	*23.550	20.870	*20.560	*20.560
	-3,0 m	kg	*12.030	10.150			*13.660	11.250	*16.160	13.830	*20.180	*20.180	*23.870	*23.870
	-4,5 m	kg	*10.620	*10.620					*11.420	*11.420	*14.740	*14.740		
	6,0 m	kg	*13.690	10.170			*14.570	12.600	*15.930	15.840				
	4,5 m	kg	12.300	9.120			*15.480	12.270	*17.560	15.260				
	3,0 m	kg	11.640	8.620			16.360	11.890	*19.140	14.650				
	1,5 m	kg	11.530	8.510			16.030	11.590	*19.940	14.210				
	0,0 m	kg	11.950	8.790			15.840	11.420	*19.650	14.010				
	-1,5 m	kg	*12.910	9.590			*15.600	11.400	*18.200	14.000	*22.490	21.330		
-3,0 m	kg	*12.110	11.330			*12.550	11.590	*15.260	14.180	*18.700	*18.700	*20.230	*20.230	
-4,5 m	kg													

* La charge est limitée par la capacité hydraulique plutôt que par le basculement. Les rendements se basent sur la norme SAE N° J1097. Les charges indiquées ne dépassent pas 87% de la capacité hydraulique de levage ou 75% de la charge de basculement. La capacité de levage spécifiée est basée sur un levage sans accessoire. Si un équipement supplémentaire est installé sur le balancier, il convient de soustraire le poids de cet équipement aux valeurs mentionnées.

PC490/490LC-11

PC490LC-11 FLÈCHE MONOBLOC

Longueur balancier	A		9,0 m		7,5 m		6,0 m		4,5 m		3,0 m			
	B													
	7,5 m	kg	*6.370	*6.370	*9.480	9.460								
	6,0 m	kg	*6.300	*6.300	*9.820	9.320								
	4,5 m	kg	*6.370	*6.370	*10.440	9.090	*11.480	*11.480						
	3,0 m	kg	*6.570	6.140	*11.170	8.810	*12.760	11.420	*15.370	*15.370	*20.330	*20.330		
	1,5 m	kg	*6.910	6.050	*11.870	8.530	*13.960	10.950	*17.410	14.880	*23.980	22.460		
	0,0 m	kg	*7.450	6.130	12.350	8.300	*14.820	10.570	*18.740	14.270	*24.610	21.510	*10.120	*10.120
	-1,5 m	kg	*8.260	6.390	12.180	8.140	*15.160	10.330	*19.160	13.930	*25.780	21.120	*13.950	*13.950
	-3,0 m	kg	*9.540	6.910	*12.080	8.080	*14.830	10.220	*18.660	13.800	*24.560	21.060	*18.840	*18.840
	-4,5 m	kg	*9.990	7.880	*10.610	8.160	*13.580	10.260	*17.100	13.870	*22.080	21.240	*25.120	*25.120
	-6,0 m	kg	*9.580	*9.580			*10.700	10.510	*14.070	*14.070	*17.970	*17.970	*23.550	*23.550
	7,5 m	kg	*7.880	*7.880	*9.970	9.290								
	6,0 m	kg	*7.820	7.750	*10.720	9.200	*11.480	*11.480						
	4,5 m	kg	*7.940	7.170	*11.240	9.010	*12.520	11.730	*14.620	*14.620				
	3,0 m	kg	*8.250	6.860	*11.860	8.770	*13.690	11.300	*16.750	15.410	*22.810	*22.810		
	1,5 m	kg	*8.780	6.760	*12.410	8.540	*14.690	10.900	*18.460	14.710	*23.800	22.050		
	0,0 m	kg	*9.600	6.870	12.400	8.360	*15.290	10.600	*19.320	14.260	*22.690	21.470		
	-1,5 m	kg	10.660	7.230	12.290	8.260	*15.280	10.430	*19.230	14.040	*25.360	21.320	*15.150	*15.150
	-3,0 m	kg	*10.920	7.950	*11.560	8.270	*14.500	10.400	*18.170	14.020	*23.390	21.410	*21.760	*21.760
	-4,5 m	kg	*10.710	9.360			*12.490	10.540	*15.910	14.180	*20.120	*20.120	*25.940	*25.940
	-6,0 m	kg	*9.760	*9.760					*11.580	*11.580	*14.840	*14.840		
	7,5 m	kg	*9.140	*9.140			*11.710	*11.710						
	6,0 m	kg	*9.040	8.430	*11.420	9.120	*12.310	11.980						
	4,5 m	kg	*9.190	7.750	*11.820	8.960	*13.280	11.640	*15.730	*15.730	*20.530	*20.530		
	3,0 m	kg	*9.560	7.390	*12.340	8.760	*14.340	11.250	*17.720	15.260	*24.590	22.860		
	1,5 m	kg	*10.220	7.300	12.620	8.570	*15.180	10.900	*19.130	14.660	*17.760	*17.760		
	0,0 m	kg	10.930	7.450	12.470	8.430	*15.540	10.660	*19.600	14.320	*20.720	*20.720		
	-1,5 m	kg	*11.510	7.910	*12.360	8.380	*15.240	10.560	*19.100	14.200	*24.620	21.590	*15.450	*15.450
	-3,0 m	kg	*11.400	8.840			*14.020	10.590	*17.580	14.250	*22.140	21.770	*24.050	*24.050
	-4,5 m	kg	*10.880	10.740			*11.020	10.820	*14.650	14.480	*18.250	*18.250	*22.170	*22.170
	-6,0 m	kg												
	7,5 m	kg	*12.150	10.780			*12.310	11.990						
	6,0 m	kg	*11.930	9.220			*12.790	11.800	*14.530	*14.530				
	4,5 m	kg	*11.890	8.370	*12.130	8.830	*13.680	11.460	*16.380	15.720				
	3,0 m	kg	*11.630	7.940	*12.530	8.650	*14.630	11.090	*18.200	14.990				
	1,5 m	kg	11.510	7.820	12.530	8.480	*15.310	10.770	*19.330	14.460				
	0,0 m	kg	11.840	8.010	12.410	8.370	*15.480	10.570	*19.460	14.190				
	-1,5 m	kg	*12.250	8.590			*14.920	10.510	*18.630	14.130	*23.440	21.560		
	-3,0 m	kg	*12.110	9.800			*13.280	10.600	*16.740	14.240	*20.660	*20.660	*24.100	*24.100
	-4,5 m	kg	*11.370	*11.370					*13.180	*13.180	*16.280	*16.280		
	-6,0 m	kg												
	7,5 m	kg	*11.060	*11.060			*13.240	11.940						
	6,0 m	kg	*10.630	9.480			*13.540	11.810	*15.500	*15.500				
	4,5 m	kg	*10.570	8.630	*12.710	8.900	*14.340	11.520	*17.310	15.690				
	3,0 m	kg	*10.810	8.220	12.820	8.770	*15.180	11.190	*18.990	15.050				
	1,5 m	kg	*11.370	8.140	12.680	8.640	*15.710	10.930	*19.810	14.620				
	0,0 m	kg	12.300	8.380	12.610	8.570	*15.660	10.780	*19.580	14.430				
	-1,5 m	kg	*12.040	9.040			*14.790	10.750	*18.400	14.430	*22.330	22.050		
	-3,0 m	kg	*11.380	10.400			*12.470	10.910	*16.070	14.590	*19.340	*19.340	*20.410	*20.410
	-4,5 m	kg	*9.680	*9.680					*11.510	*11.510	*14.400	*14.400		
	-6,0 m	kg												



A – Portée du centre de rotation

B – Hauteur au crochet du godet

C – Capacité de levage

– Rendement vers l'avant

– Rendement sur le côté

– Rendement à portée maximale

Avec des patins de 600 mm

Poids:

Biellette de godet et vérin de godet: 490 kg

PC490LC-11 FLÈCHE COURTE

Longueur balancier	A		9,0 m		7,0 m		6,0 m		4,5 m		3,0 m			
	B													
	6,0 m	kg	*12.660	9.550			*13.750	12.810	*14.950	*14.950				
	4,5 m	kg	*12.530	8.610	*12.530	8.610	*14.750	12.430	*16.640	15.530	*21.690	*21.690		
	3,0 m	kg	12.100	8.150			*15.840	12.000	*18.380	14.840				
	1,5 m	kg	11.980	8.030			*16.600	11.640	*19.480	14.310				
	0,0 m	kg	12.370	8.260			*16.690	11.410	*19.560	14.010	*25.650	21.170		
	-1,5 m	kg	*12.460	8.920			*15.860	11.340	*18.520	13.940	*23.550	21.230	*20.560	*20.560
	-3,0 m	kg	*12.030	10.330			*13.660	11.450	*16.160	14.070	*20.180	*20.180	*23.870	*23.870
-4,5 m	kg	*10.620	*10.620					*11.420	*11.420	*14.740	*14.740			
	6,0 m	kg	*13.690	10.340			*14.570	12.800	*15.930	*15.930				
	4,5 m	kg	*13.450	9.270			*15.480	12.470	*17.560	15.500				
	3,0 m	kg	12.970	8.760			*16.440	12.090	*19.140	14.890				
	1,5 m	kg	12.860	8.660			*17.000	11.790	*19.940	14.450				
	0,0 m	kg	*13.200	8.940			*16.810	11.620	*19.650	14.250				
	-1,5 m	kg	*12.910	9.750			*15.600	11.600	*18.200	14.240	*22.490	21.690		
	-3,0 m	kg	*12.110	11.520			*12.550	11.780	*15.260	14.420	*18.700	*18.700	*20.230	*20.230
-4,5 m	kg													

* La charge est limitée par la capacité hydraulique plutôt que par le basculement. Les rendements se basent sur la norme SAE N° J1097. Les charges indiquées ne dépassent pas 87% de la capacité hydraulique de levage ou 75% de la charge de basculement. La capacité de levage spécifiée est basée sur un levage sans accessoire. Si un équipement supplémentaire est installé sur le balancier, il convient de soustraire le poids de cet équipement aux valeurs mentionnées.

Équipements standards et optionnels

MOTEUR

Moteur diesel Komatsu SAA6D125E-7, turbocompressé, injection directe à rampe commune haute pression	●
Conforme à la norme EU Stage IV	●
Ventilateur de refroidissement à vitesse variable, réversible, hydraulique, à télécommande	●
Système automatique de préchauffage moteur	●
Système de prévention de surchauffe moteur	●
Commande régime moteur	●
Fonction auto-décélération	●
Arrêt automatique réglable en cas de ralenti prolongé	●
Arrêt moteur par clé	●
Démarrage moteur pouvant être sécurisé par mot de passe	●
Alternateur 24 V / 90 A	●
Démarreur 24 V / 11 kW	●
Batteries 2 x 12 V / 180 Ah	●

SYSTÈME HYDRAULIQUE

Système hydraulique HydraulMind à centre fermé à détection de charge (E-CLSS)	●
Système de commande mutuelle de pompe et de moteur	●
Système de sélection de 6 modes de travail: Puissance, Levage/Précision, Marteau, Économique, Accessoire puissance et Accessoire économique	●
Fonction PowerMax	●
Leviers PPC réglables pour la commande du balancier, de la flèche, du godet et de la rotation, avec curseur proportionnel pour la commande des outils et 3 boutons auxiliaires	●
Deux modes pour la flèche	●
Préparation pour attache rapide hydraulique	●
Lignes hydrauliques supplémentaires	○

CHÂSSIS

Protections galets	●
Protection sous-châssis	●
Patins triple arête de 600, 700, 800, 900 mm	○
Patins double arête de 600 mm	○
Protection train de chaîne pleine longueur	○

CABINE

SpaceCab™ à sécurité renforcée; cabine hautement pressurisée montée sur amortisseurs flottants avec vitres de sécurité teintées, hayon de toit, pare-brise avant amovible avec verrouillage, glace inférieure amovible, essuie-glace avant à balayage intermittent, pare-soleil à enroulement, allume-cigare, cendrier, rangements, tapis de sol	●
Siège chauffant à haut dossier et suspension pneumatique avec support lombaire, accoudoirs réglables en hauteur montés sur console et ceinture de sécurité avec enrouleur	●
Climatisation automatique	●
Alimentations 12/24 volts	●
Porte gobelets et porte revues	●
Caisson chaud et froid	●
Radio	●
Entrée auxiliaire (fiche MP3)	●
Essuie-glace inférieure	○
Pare-pluie (pas avec OPG)	○

SERVICE ET ENTRETIEN

Désaération automatique du circuit carburant	●
Filtre à air à double élément avec auto-évacuateur de particules et indicateur de colmatage	●
KOMTRAX – Système de suivi à distance Komatsu (3G)	●
Komatsu CARE™ – Le pack d'entretien complet de votre machine Komatsu	●
Moniteur couleur compatible vidéo multi-fonctions avec système de contrôle de gestion de l'équipement (Equipment Management and Monitoring System, EMMS) et guidage pour une meilleure efficacité	●
Outillage premier secours	●
Points de service	○
Graissage centralisé automatique	○

SYSTÈME D'ÉCLAIRAGE

Phares de travail: 2 sur tourelle, 1 sur flèche (gauche)	●
Phares de travail supplémentaires: 4 sur toit de cabine (avant), 1 sur toit de cabine (arrière), 1 sur flèche (droite), 1 sur contrepoids (arrière), gyrophare	○
Phares de travail (LED): 2 sur tourelle (halogènes), 2 sur flèche (LED, gauche et droite), 2 sur vérins de flèche (LED), 4 sur toit de cabine (LED, avant), 1 sur toit de cabine (halogène, arrière), 2 sur contrepoids (halogènes, arrière), 1 sur le côté droit de la machine (halogène), gyrophare	○

ÉQUIPEMENT DE SÉCURITÉ

Système de caméra vue arrière	●
Avertisseur sonore électrique	●
Avertisseur de surcharge	●
Alarme sonore de déplacement	●
Clapets de sécurité sur vérins de flèche	●
Larges rampes d'accès et rétroviseurs	●
Coupe-circuit général	●
Cabine ROPS conformément à ISO 12117-2:2008	●
Commutateur d'arrêt d'urgence du moteur	●
Ceinture de sécurité avec voyant	●
Système de détection du point mort	●
Clapet de sécurité sur vérin de balancier	●
Protection frontale OPG niveau II (FOPS), à charnière	○
Protection OPG niveau II sur le dessus (FOPS)	○
Caméra additionnelle, installée côté droit	○

TRANSMISSION ET FREINAGE

Translation hydrostatique, 3 vitesses avec changement de vitesse automatique et réductions finales de type planétaire, freins hydrauliques de stationnement et de translation	●
Leviers de commande type PPC et pédales pour translation et direction	●

ÉQUIPEMENT DE TRAVAIL

Flèche monobloc (7,1 m)	○
Flèche courte (6,7 m)	○
Balanciers de 2,4 m; 2,9 m; 3,4 m; 4,0 m; 4,8 m	○
Godets Komatsu	○
Brise-roche hydrauliques Komatsu	○

AUTRES ÉQUIPEMENTS

Contrepoids standard	●
Points de graissage regroupés pour couronne d'orientation	●
Pompe électrique de remplissage carburant à coupure automatique	●
Huile biodégradable pour installation hydraulique	○
Couleur client	○

Autres équipements sur demande

- équipements standards
- équipements optionnels

Votre partenaire Komatsu:

KOMATSU

**Komatsu Europe
International N.V.**

Mechelsesteenweg 586
B-1800 VILVOORDE (BELGIUM)
Tel. +32-2-255 24 11
Fax +32-2-252 19 81
www.komatsu.eu

UFRSS17203 11/2017

KOMATSU is a trademark of Komatsu Ltd. Japan.